

SECRETARIA
DAS CIDADES



GOVERNO DO ESTADO

Pernambuco

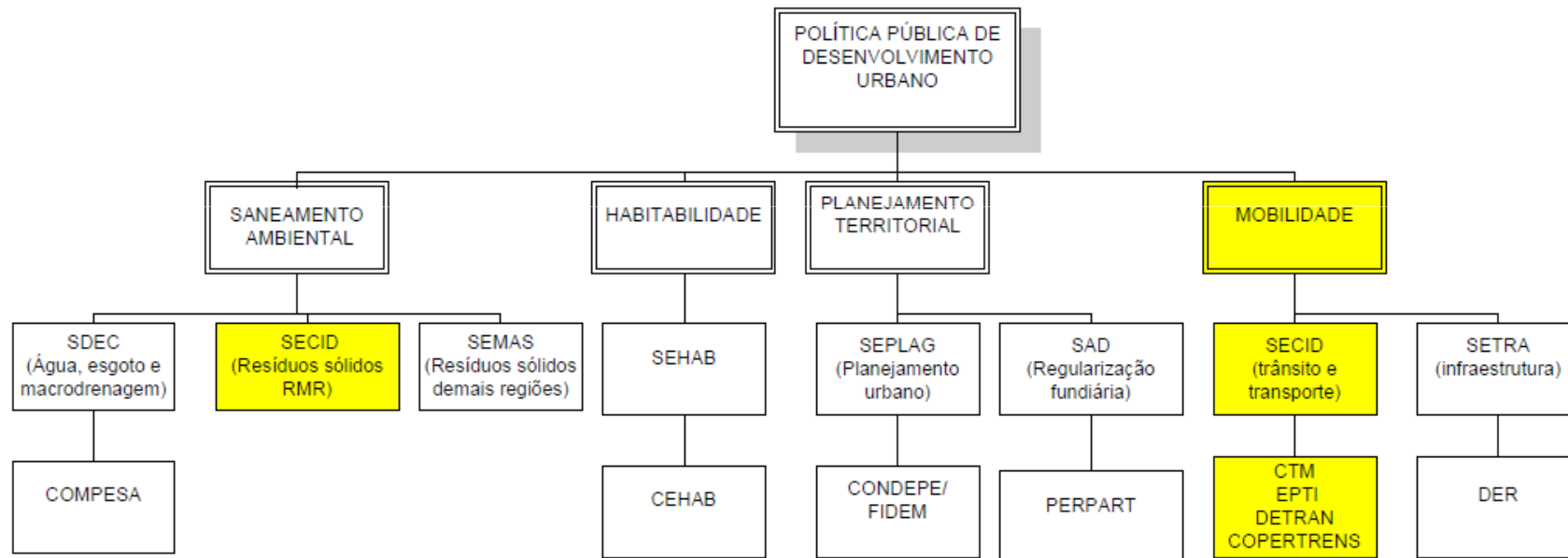
JUNTOS, FAZEMOS MAIS.

CONGRESSO PERNAMBUCANO DOS MUNICÍPIOS - AMUPE

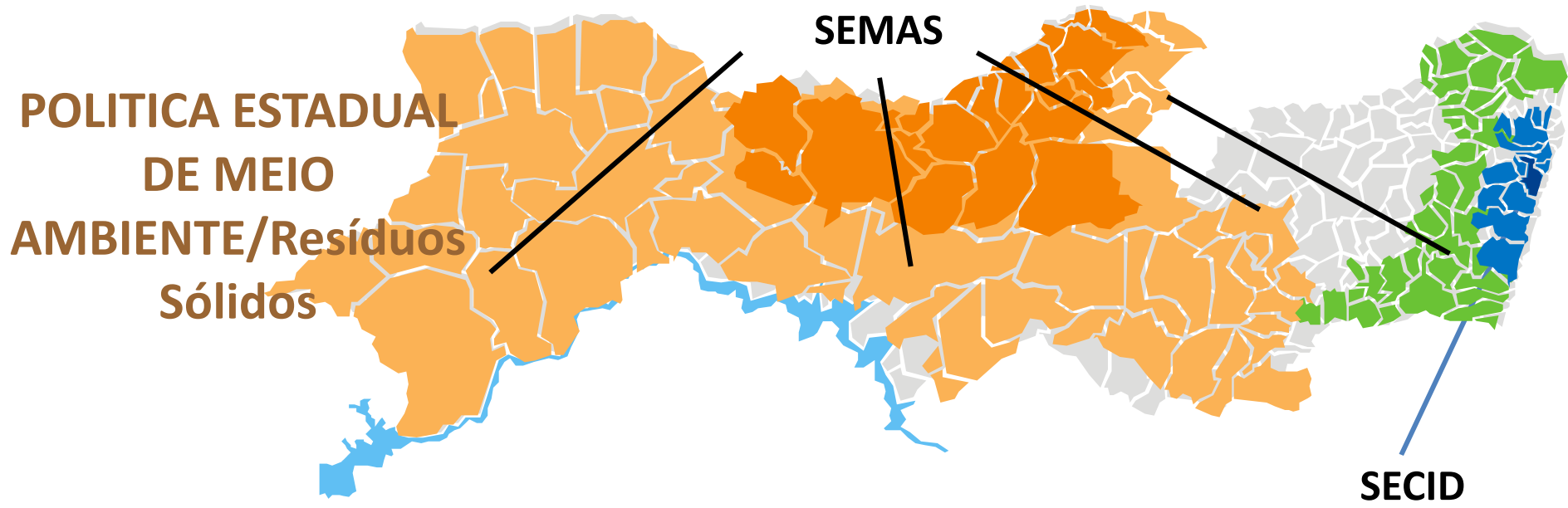
Julho 2017

Política Pública de Desenvolvimento Urbano

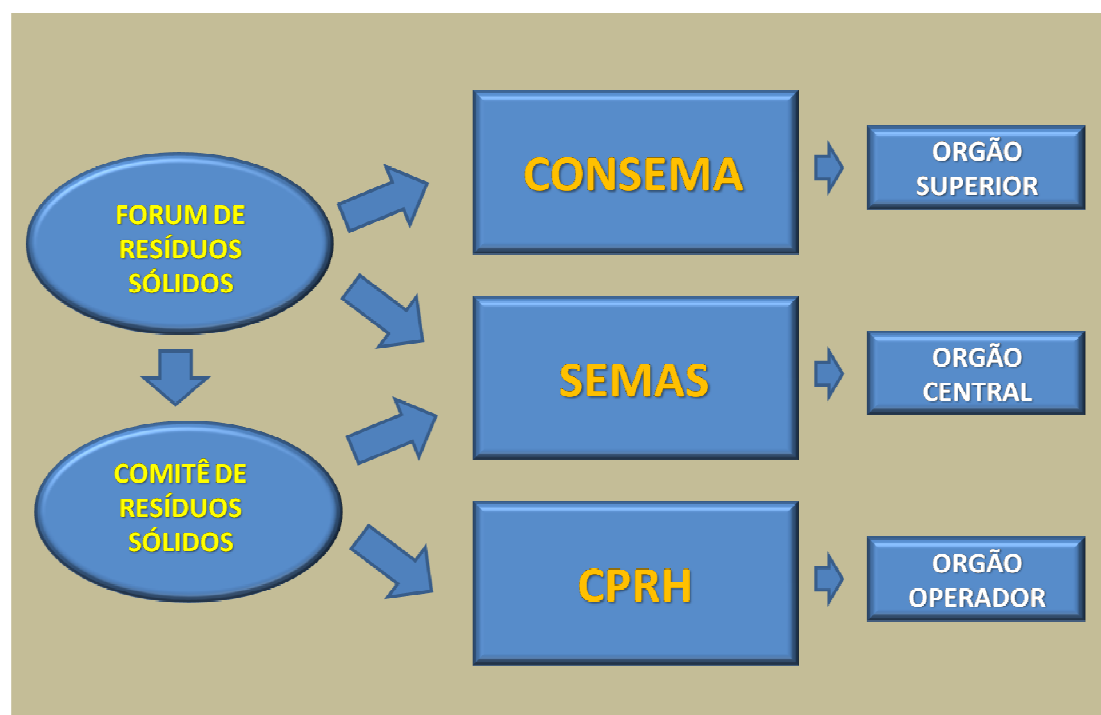
Governo de Pernambuco



 **Secretaria das Cidades**



GOVERNANÇA ESTADUAL



NATUREZA METROPOLITANA DOS RESÍDUOS SÓLIDOS

PLANO METROPOLITANO DE GERENCIAMENTO INTEGRADO DE RESÍDUOS SÓLIDOS – PMGIRS (2009)

LINHAS DE AÇÕES:

- INSTITUCIONAL
- OPERACIONAL
- AMBIENTAL
- SOCIAL
- ECONÔMICO-FINANCEIRO TECNOLÓGICA



RESÍDUOS SÓLIDOS NA RMR

GESTÃO CONSORCIADA DOS RESÍDUOS SÓLIDOS – PNRs/PNS



Promover os 3 Rs (reduzir, reutilizar e reciclar),
Agrupamentos: Sul, Norte e Oeste.

Disposição final: 3 aterros sanitários energéticos
metropolitanos regionalizados.

Unidades: de Triagem, de Compostagem de Transbordo.

Atualização do Plano de Resíduos Sólidos da Região de Desenvolvimento Metropolitana/MMA

Elaboração do Plano de Resíduos Sólidos da Região de Desenvolvimento Metropolitana, com inserção do Distrito Estadual de Fernando de Noronha, incluindo Programa de Coleta Seletiva.

* Atualização do Plano Metropolitano de Resíduos Sólidos e adequação a PNRS: todos os resíduos: Urbanos, industriais, mineração, portos, aeroportos, construção e demolição, agrossilvopastoril e Marinho.

Resultados:

- Projeto Mobilização e Divulgação – em execução
- Diagnóstico – Concluído
- Estudo da Gestão Consorciada – próxima etapa
- Plano RS da RDM – realização de oficinas setoriais e de validação
- Programa de Coleta Seletiva para RDM – próximas oficinas
- Estudo de Dimensionamento

Revisão do Plano Metropolitano

DIRETRIZES - compatibilização



PLANO NACIONAL DE
RESÍDUOS SÓLIDOS

PLANO ESTADUAL DE
**RESÍDUOS
SÓLIDOS**
PERNAMBUCO

*PLANO METROPOLITANO DE
RESÍDUOS SÓLIDOS - PMRS*
Região Metropolitana do Recife - RMR

Brasília, agosto de 2012



AÇÕES DESENVOLVIDAS

Seminário de Diagnóstico do PGIRS da RDM

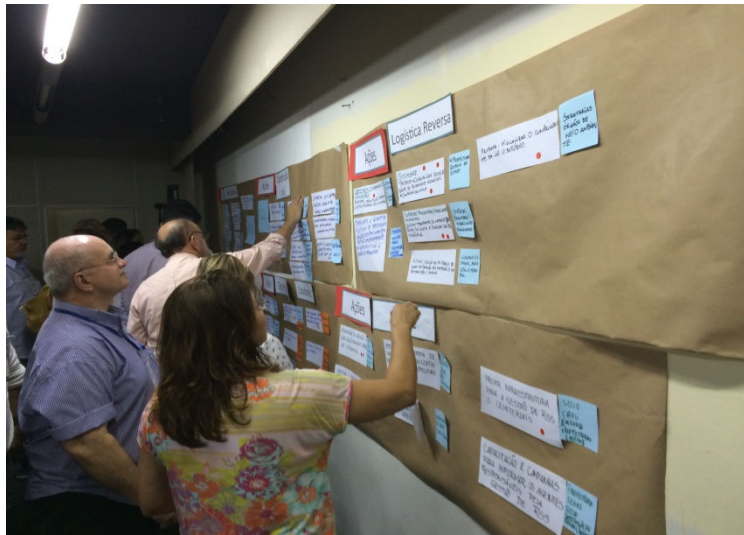


Oficina de Legislação



AÇÕES DESENVOLVIDAS

Oficinas Setoriais

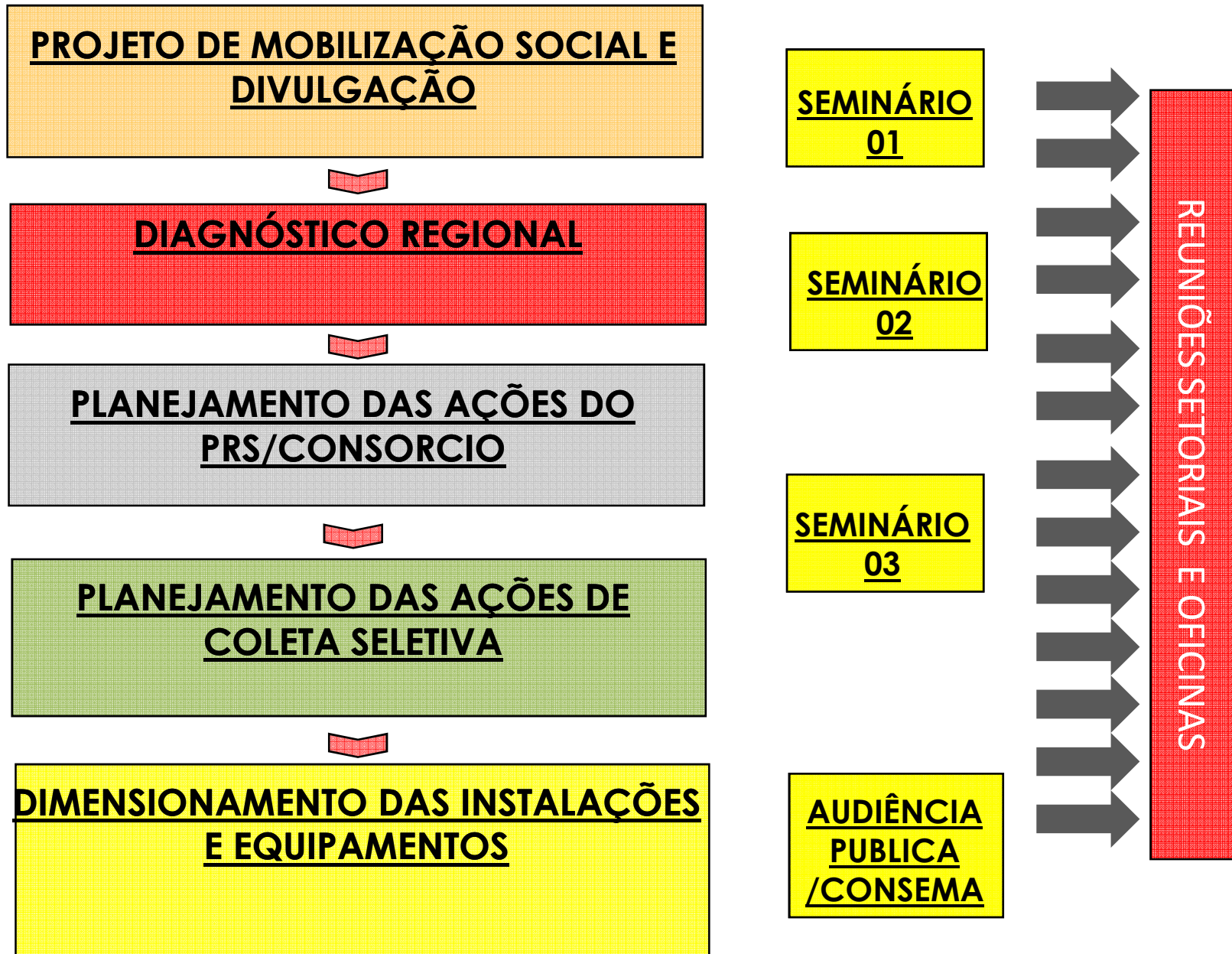


AÇÕES DESENVOLVIDAS

Levantamento em todos os municípios



ELABORAÇÃO DO PLANO



PLANO DE RESÍDUOS SÓLIDOS DA RDM-PE

CENÁRIO 1

CENÁRIO 1

Este cenário retrata uma **Projeção de Continuidade** da situação atual do município referentes aos serviços de limpeza pública.

CENÁRIO 2

CENÁRIO 2

O Cenário 2 retrata uma **Projeção Aceitável** nos termos de sustentabilidade dos serviços de limpeza pública.

CENÁRIO 3

CENÁRIO 3

o CENÁRIO 3. Este cenário, além da adoção de medidas mitigatórias necessárias, retrata a **Projeção Ideal** dos serviços de limpeza pública urbana e manejo de resíduos sólidos.

Esboço do Plano de Resíduos Sólidos da RDM/PE

Sumário

1. Introdução	2
2. Análise dos Cenários Existentes e Futuros Relativos aos Resíduos Sólidos	5
2.1. ESTIMATIVA DO CRESCIMENTO POPULACIONAL	7
2.2. ESTIMATIVA DA GERAÇÃO DE RESÍDUOS	10
2.3. DISCUSSÃO DE CENÁRIOS FUTUROS	13
3. Adequação das Proposições de Diretrizes, Estratégias, Programas, Metas e Ações para a Gestão dos Resíduos Sólidos	19
3.1. RESÍDUOS SÓLIDOS URBANOS	20
3.2. RESÍDUOS DA CONSTRUÇÃO CIVIL E VOLUMOSOS	50
3.3. RESÍDUOS SÓLIDOS INDUSTRIAIS	62
3.4. RESÍDUOS DA LOGÍSTICA REVERSA	68
3.5. RESÍDUOS DE SERVIÇOS DE TRANSPORTE	72
3.6. RESÍDUOS DE SERVIÇO DE SAÚDE	78
3.7. RESÍDUOS SÓLIDOS DA MINERAÇÃO	86
3.8. RESÍDUOS AGROSSILVOPASTORIL	92
3.9. RESÍDUOS DE SANEAMENTO BÁSICO	102
3.10. RESÍDUOS MARINHOS	107
4. Proposição de instrumentos e gestão e rede de áreas de manejo local e regional para resíduos	110
5. Regramento das ações dos órgãos públicos e da logística reversa	130
5.1. AGENDA AMBIENTAL NA ADMINISTRAÇÃO PÚBLICA	131
5.2. REGRAMENTO DAS AÇÕES ASSOCIADAS À LOGÍSTICA REVERSA	138
6. Definição da estrutura gerencial	143
7. Definição de indicadores de remuneração dos serviços de limpeza urbana	147
8. Sistemática de cálculo dos custos e mecanismo de cobrança	152
8.1. DIRETRIZES E ESTRATÉGIAS PARA REMUNERAÇÃO DOS SERVIÇOS DE LIMPEZA URBANA	153
8.2. CRITÉRIOS PARA O SISTEMA DE CÁLCULO DOS CUSTOS	154
8.3. CARACTERIZAÇÃO DAS UNIDADES E SISTEMA DE CÁLCULO DOS CUSTOS	163
8.4. FORMAS DE COBRANÇA	198
9. Referências Bibliográficas	202

SISTEMA METROPOLITANO DOS RESÍDUOS SÓLIDOS - RMR

Convênio Midades

1ª Fase:

Elaboração de Estudos de Concepção para **Sistema Metropolitano de Resíduos Sólidos da RMR** –



Realizado:

Estudos de Concepção e Seleção de áreas

Anteprojetos de:

- Central de Tratamento CTR – Aterro Sanitário/Unidade de Compostagem
- Projeto de Recuperação de Áreas Degradadas – PRAD para lixões de Abreu e Lima, Araçoiaba, Itapissuma, Iguarassu e Ilha de Itamaracá
- Unidades de Triagem
- Estações de Transbordo

2ª Fase: Elaboração de Projetos Básicos e Executivos (Processo licitatório)

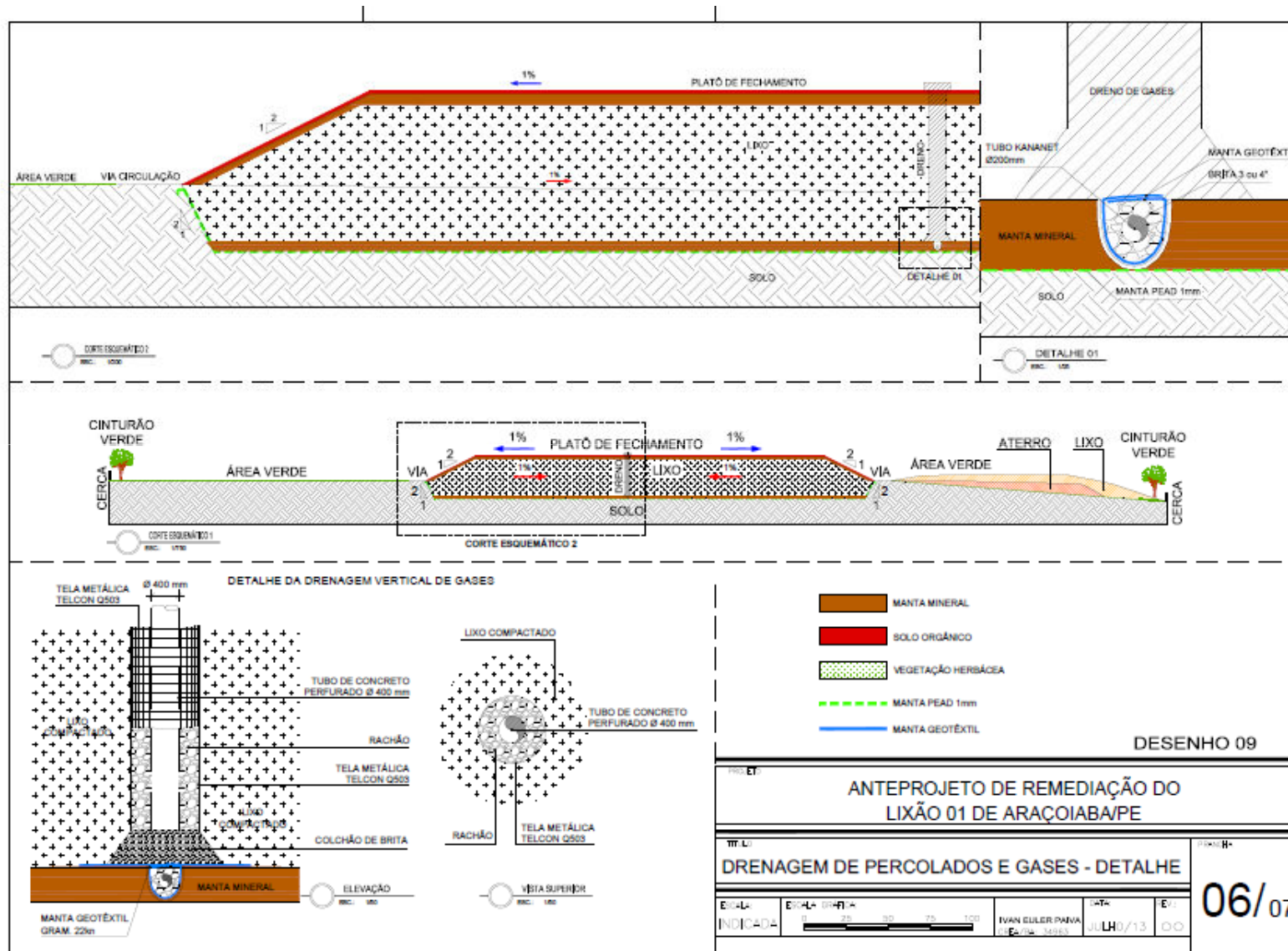
- **Projetos Básico e Executivo das Unidades de triagem e estações de transbordo**
- **Projeto Executivos da Remediação dos Lixões.**

REMEDIAÇÃO DOS LIXÕES

Metodologia de campo



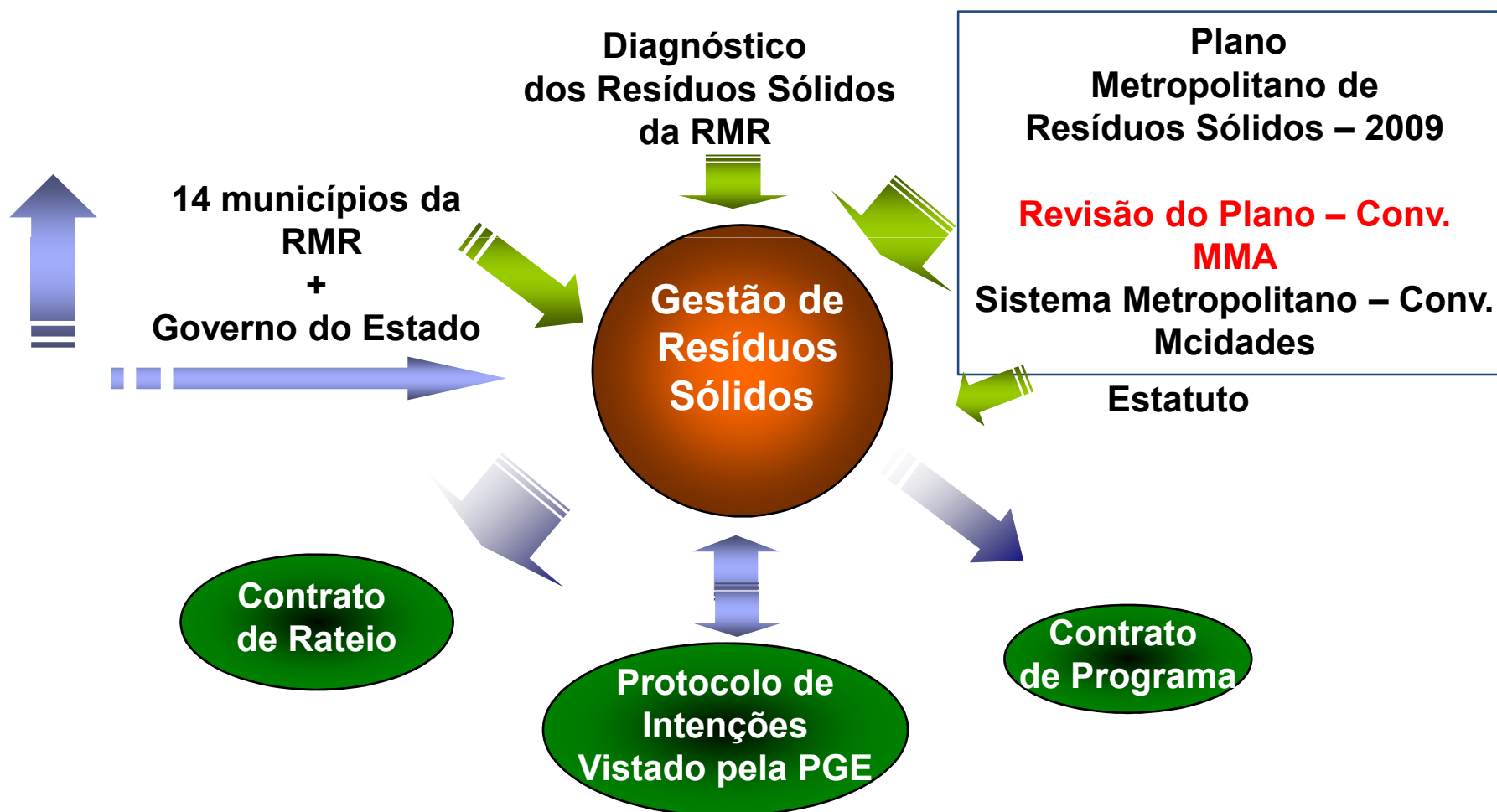
Anteprojeto Remediação do Lixão 01



GESTÃO CONSORCIADA DOS RESÍDUOS SÓLIDOS

O CONSÓRCIO E A GESTÃO DOS RESÍDUOS SÓLIDOS

CONSÓRCIO METROPOLITANO



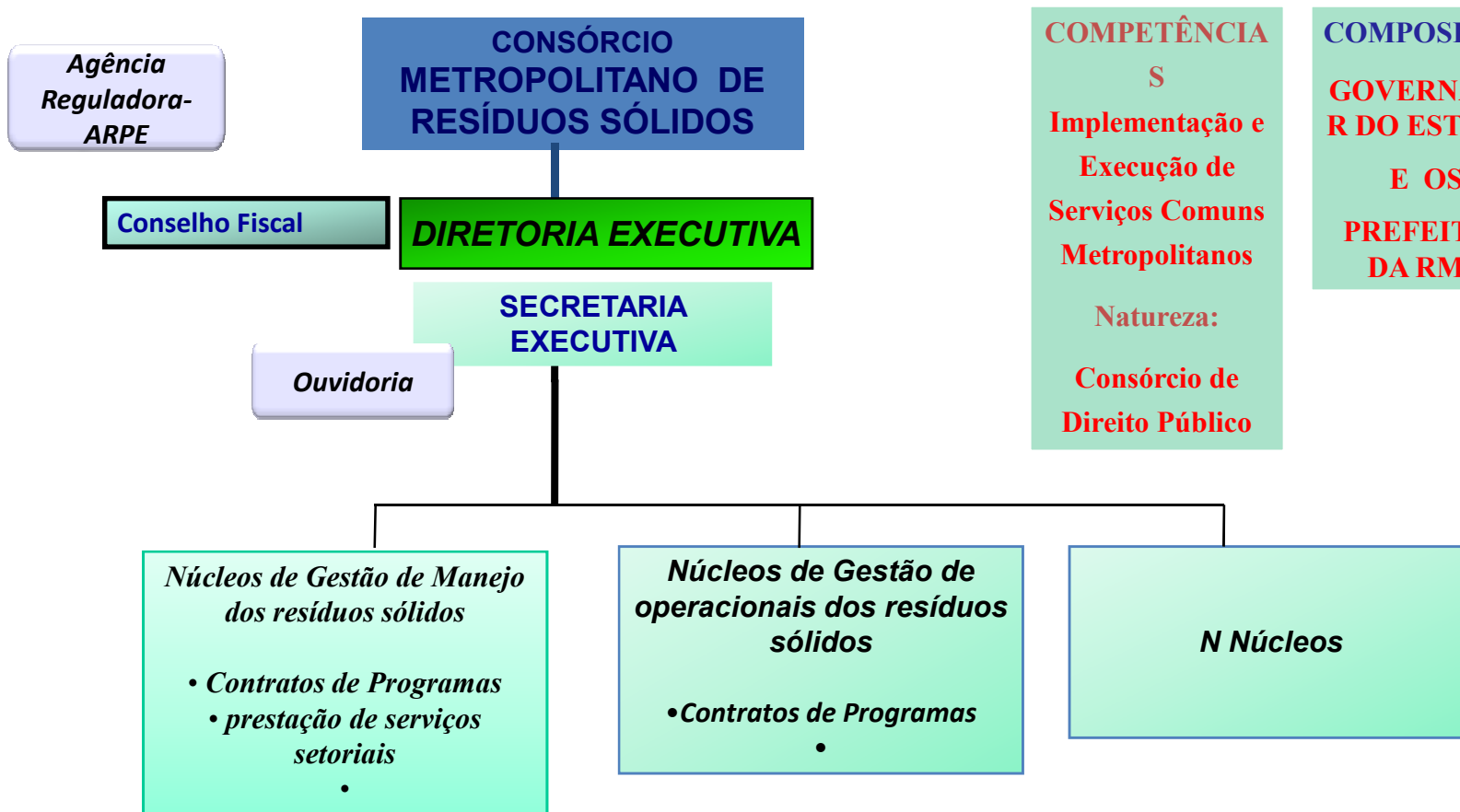
CONSÓRCIO METROPOLITANO DE RESÍDUOS SÓLIDOS COM PRESENÇA DO ESTADO

Implementação e Execução de Serviços Comuns Metropolitanos

LEI 11.107
06 /04/ 2005

DECRETO
6.017 17 /01/
2007

Lei
13089/2015
Estatuto da
Metrópole



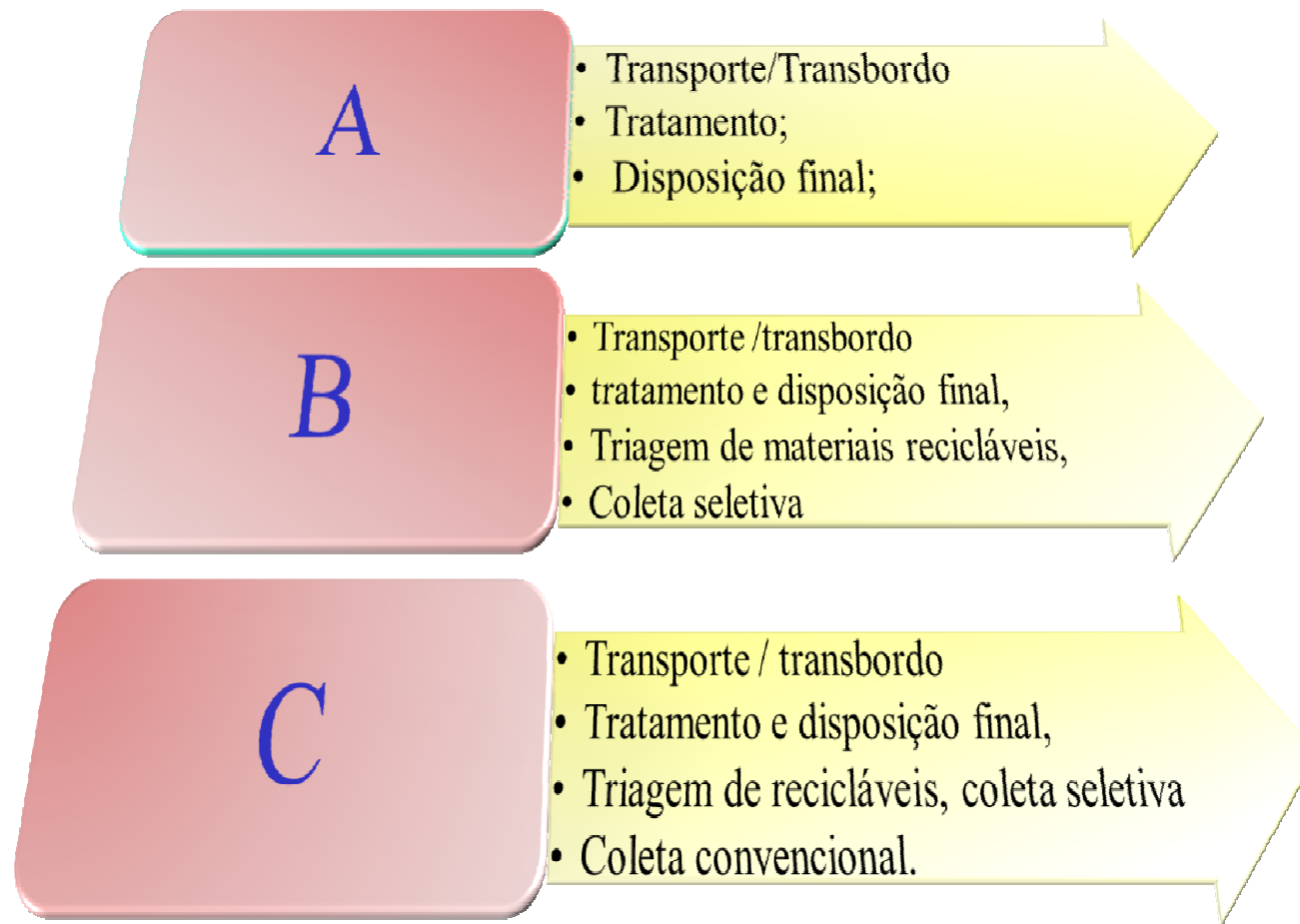
Passos a seguir – Consórcio Metropolitano

CAMINHOS A SEGUIR



COMPROMISSO – Contrato de Rateio e Contrato de Programa

CENÁRIOS DE PRESTAÇÃO DOS SERVIÇOS PARA MANEJO DE RESÍDUOS SÓLIDOS



PRÓXIMOS PASSOS

Constituição do Consórcio

- Assinatura do Protocolo de Intenções
- Lei de Ratificação do Protocolo de Intenções: Assembleia Legislativa: estadual e municipal
- Estatuto do Consórcio
- Contrato de Rateio
- Planejamento Estratégico
- Contrato de Programa

Sistema Metropolitano de Resíduos Sólidos

- Implementar das proposições do Sistema Metropolitano
- Definição do sistema com concessão dos serviços



SECRETARIA
DAS CIDADES

GOVERNO DO ESTADO

Pernambuco

JUNTOS, FAZEMOS MAIS.

Obrigada!

Ana Maria Cardoso de Freitas Gama

ana.gama@cidades.pe.gov.br